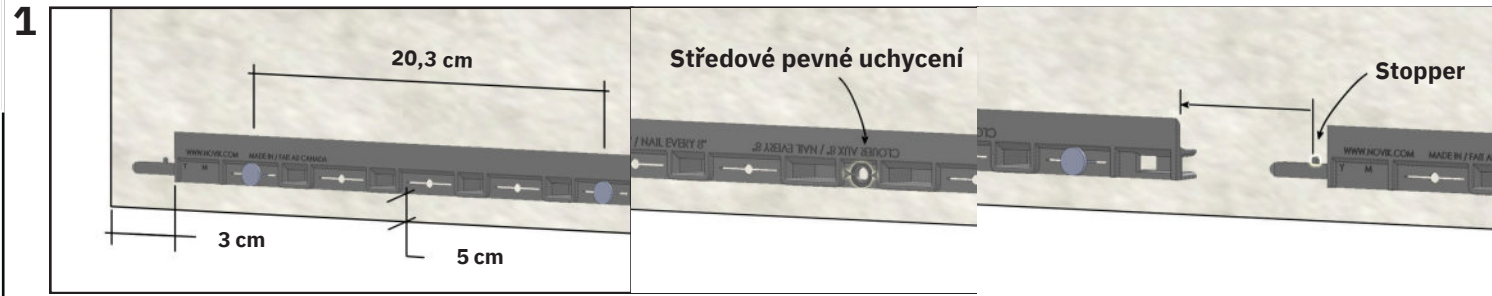
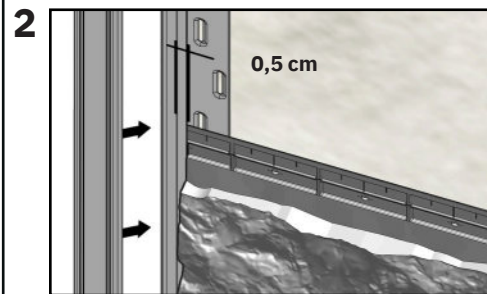


# NOVIK Stacked Stone (SK) Montážní návod

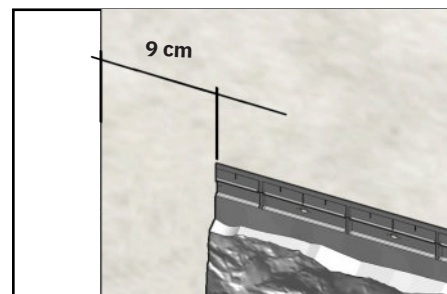
**Důležité: Vždy při montáži postupujte od nejnižšího bodu fasády a směrem zleva doprava.  
Plastové obklady a profily se smršťují a roztahují v závislosti na změnách venkovní teploty.**



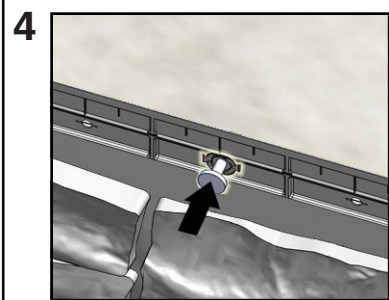
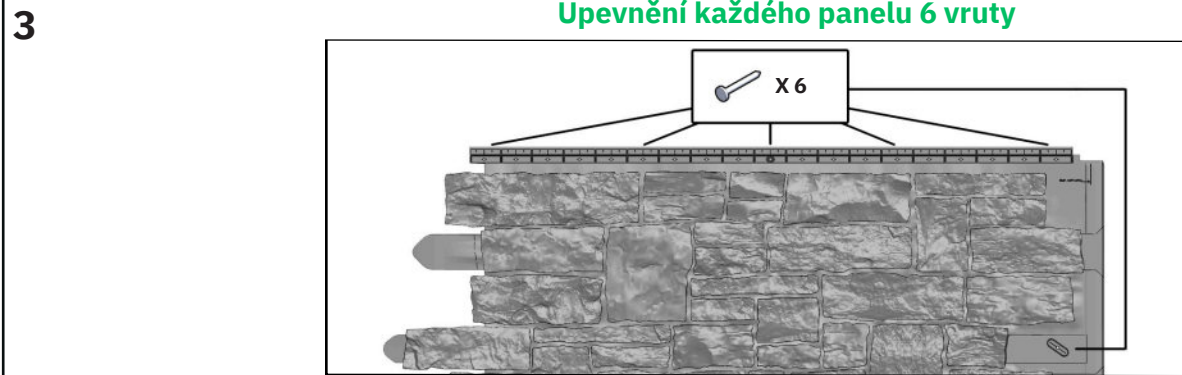
**Použití ukončovacího profilu**



**Použití jednodílného rohu NOVIK**



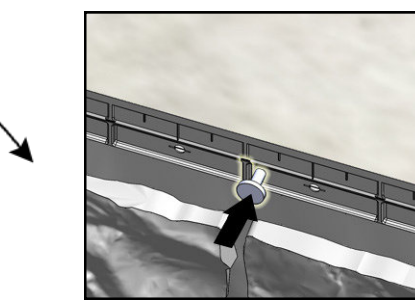
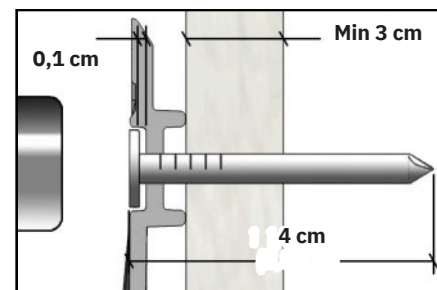
**Upevnění každého panelu 6 vruty**



**Při montáži celého panelu umístěte vrt do jeho středu**

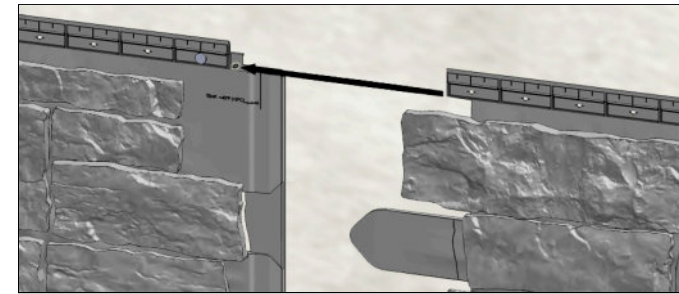
**Středové pevné uchycení**

**Uchycení vrtu**

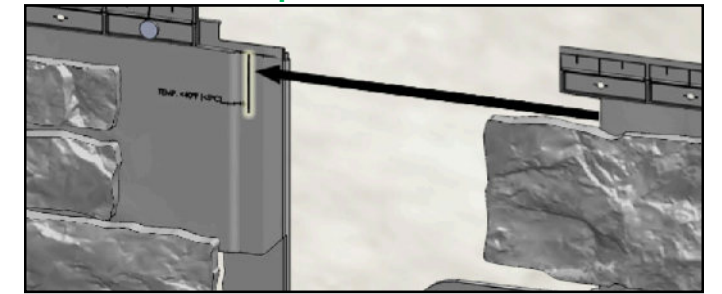


**Při montáži zkráceného panelu upevněte vrt do jeho středu**

**5 Montáž panelu při venkovní teplotě vyšší než 5°C.  
Panel posuňte na značku**

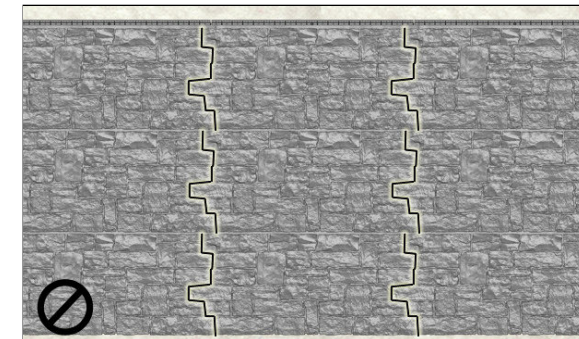


**Montáž panelu při venkovní teplotě nižší než 5°C.  
Panel posuňte na značku**



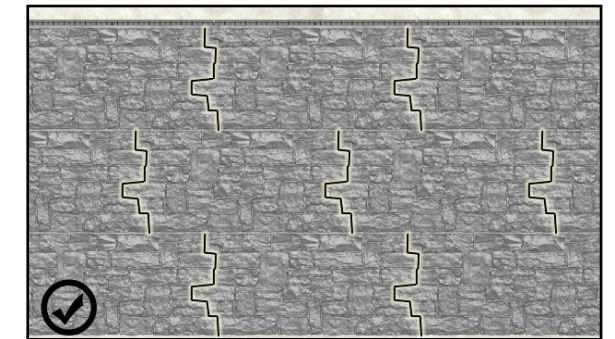
**6**

**Špatně**

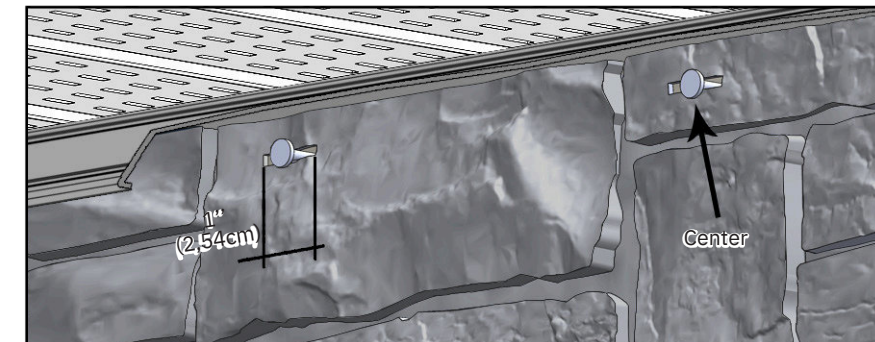


**Napojení panelů na fasádě**

**Správně**



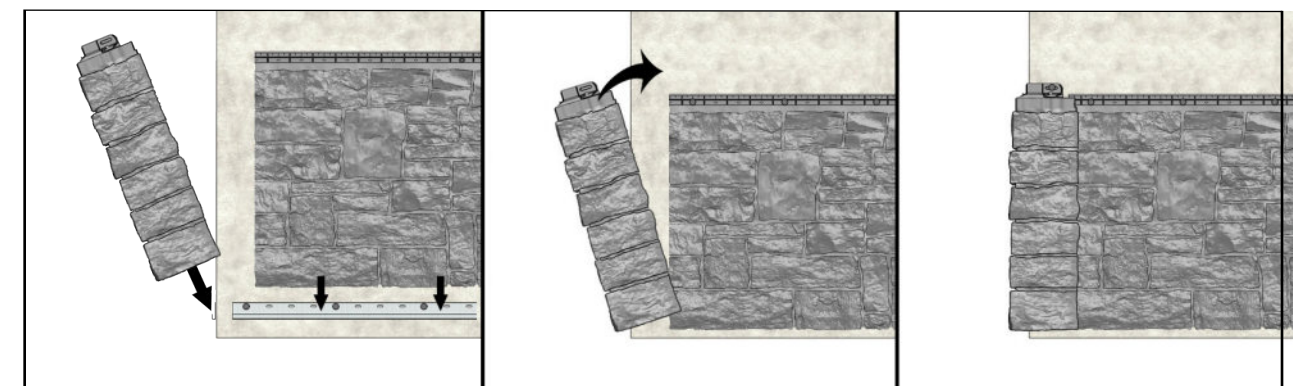
**7**



**Pokud upevňujete panel na jiném místě než jsou standartní instalační otvory - vytvořte podélný otvor o délce 2,5 cm a vrt šroubujte do středu otvoru.**

**8**

**Montáž jednodílného rohu NOVIK**



## Montáž fasádních obkladů Novik™ Stacked Stone (SK)

**Pamatujte, že plastové panely a profily se roztahují a smršťují v závislosti na změnách teploty! Proto je důležité dodržovat tato pravidla správné montáže:**

- Montáž začněte vždy v nejnižším bodě fasády a směrem zleva doprava.
- Při montáži je nutné dbát na to, aby byla po celé výšce obkladu zachována nepřerušovaná odvětrávací mezera mezi fasádními panely a tepelnou izolací - resp. zdivem pokud není použita izolace. Tloušťka této mezery musí být minimálně 30 mm. Rovněž musí být zajištěn dostatečný přívod vzduchu ve spodní části a odvod vzduchu v horní části této mezery.
- Osová vzdálenost mezi dřevěnými svislými latěmi, na které se montují fasádní obklady Novik™ Stacked Stone (SK) je 20,3 cm. Originální startovací profil nejprve pevně přišroubujte v jeho středu. Další vruty umístěte do středů podélných instalačních otvorů. **(Obrázek č.1)**.
- Každý fasádní panel Novik™ Stacked Stone (SK) se upevňuje ke dřevěným latím 6 nerezovými vruty. Nejdříve upevněte panel 5 vruty v horní části panelu. Do středu panelu (viz značka) upevněte vrut napevno - tzv. fixní pevné uchycení. Poté další vruty umístěte do středu podélných instalačních otvorů. Pozor, na boční straně panelu se nachází otvor pro další vrut. **(Obrázek č.3 č.4)**
- Při montáži fasádních panelů nikdy nedotahujte vruty silou až do konce tak, aby se hlavička vrutu dotýkala desky. Omezilo by to možnost dilatačního pohybu fasádních panelů. **(Obrázek č.4)**
- V případě potřeby doplňte svislý dřevěný rošt o další dřevěné latě na místa, kde potřebujete upevnit obklad.
- Mezi fasádním panelem a ukončovacími profily ponechte mezeru 0,5 cm. **(Obrázek č.2, č.8)**
- Jestli je venkovní teplota při montáži vyšší jak + 5 °C posuňte panel na značku uvedenou v horní části panelu. Jestli je venkovní teplota při montáži nižší jak + 5 °C posuňte panel na svislou značku v horní části panelu. **(Obrázek č.5)**
- Při montáži poslední horní řady panelů budete možná potřebovat připevnit obklad jinde než ve standartních instalačních otvorech. V tomto případě panely podélně seřízněte na potřebnou výšku. Nejdříve upevněte takto seříznutý panel v jeho středu na pevně – fixní upevnění. Potom pomocí vrtačky vytvořte nové podélné instalační otvory o délce 2,5 cm. Šířka otvoru musí být taková, aby hlavička vrutu pevně fixovala obklad. Vzdálenost mezi otvory musí být maximálně 40 cm. Tato montáž umožní roztahování a smršťování fasádního obkladu při teplotních změnách. **(Obrázek č.7)**